

ชื่อผลงาน ชุด Stand ช่วยผ่อนแรง

ผู้จัดทำ นางสาวลี นิตศานันท์ พยาบาลวิชาชีพระดับชำนาญการ
นางสาว รุ่งฉัตร รอดเจริญ พนักงานช่วยเหลือคนไข้
งานห้องผ่าตัด กลุ่มการพยาบาล โรงพยาบาลดำเนินสะดวก

ความเป็นมาและความสำคัญของปัญหา

ห้องผ่าตัดโรงพยาบาลดำเนินสะดวก ให้บริการผ่าตัดทางด้านการผ่าตัดศัลยกรรมกระดูกที่มีตำแหน่งผ่าตัดบริเวณขาและต้องมีการเตรียมผู้ป่วยก่อนผ่าตัดที่ค่อนข้าง ยุ่งยาก ซับซ้อน และต้องใช้บุคลากรจำนวนมาก โดยเฉพาะมีผู้ป่วยผ่าตัดนอกเวลาบุคลากรมีจำนวนจำกัด ซึ่งต้องใช้เจ้าหน้าที่ในการยกขาผู้ป่วยให้สูงขึ้นเพื่อเตรียมฟอกทำความสะอาดบริเวณผ่าตัดและบริเวณใกล้เคียง โดยการยกต้องออกแรงยกและใช้เวลานานเพื่อรอผู้เข้าผ่าตัด เจ้าหน้าที่ห้องผ่าตัดโรงพยาบาลดำเนินส่วนใหญ่เป็นเพศหญิง การที่ต้องยกขาผู้ป่วยให้สูงเป็นเวลานาน จึงเกิดอาการเมื่อยกล้ามเนื้อและแรงยกมีน้อยลงส่งผลให้เกิดปัญหาการปวดเมื่อยกล้ามเนื้อจากการปฏิบัติงาน ส่งผลให้เกิดความเสี่ยงที่ขาของผู้ป่วยมีโอกาสตกลงจากที่สูง กระดูกที่หักอาจจะทิ่มแทงเนื้อเยื่อบริเวณใกล้เคียงได้

วัตถุประสงค์

1. เพื่อช่วยผ่อนแรงเจ้าหน้าที่ในการยกขาผู้ป่วยในการเตรียมผ่าตัด
2. เพื่อป้องกันความเสี่ยงขาของผู้ป่วยตก

วิธีดำเนินการ

เตรียมอุปกรณ์ ดังนี้

1. เสาน้ำเกลือ
2. ม้ายืนต่อขา
3. ขวดน้ำเกลือ ขนาด 1,000 ml จำนวน 4 ใบ และทราย
4. น็อต 2 ตัว
5. ผ้าห่อชุดผ่าตัด ขนาด 36” จำนวน 3 ผืน

ขั้นตอนการประดิษฐ์ ชุด Stand ช่วยผ่อนแรง

1. นำสว่านเจาะบริเวณฐานของเสาน้ำเกลือให้เป็นรู จำนวน 2 รู
2. นำสว่านเจาะที่ม้ายืนต่อขาให้เป็นรู 2 รู โดยระยะห่างของรูเท่ากับระยะห่างที่เจาะกับโคนเสาน้ำเกลือ
3. นำน็อต 2 ตัว มาใส่เพื่อล็อกม้ายืนต่อขาให้ติดกับโคนเสาน้ำเกลือ

4. นำผ้าห่อชุดผ่าตัดที่ไม่ใช้งานนำมาเย็บให้มีลักษณะเป็นช่อง ขนาดความกว้างเท่ากับ ขวดน้ำเกลือ ขนาด 1,000 ml โดยเย็บให้มีจำนวน ช่อง 5 ช่อง สำหรับใส่หมอนทราย
5. ทำหมอนทรายโดย นำขวดน้ำเกลือที่ไม่มีน้ำเกลือแล้วมาเปิดจุกฝาออก ทำความสะอาดและทำให้แห้ง จากนั้นนำทรายกรอกใส่ขวดน้ำเกลือให้เต็ม แล้วจึงปิดฝาขวดให้แน่น เพื่อนำมาใส่ในช่องของถุงผ้าเพื่อใช้วางบนม้ารองขาเพื่อใช้ในการถ่วงน้ำหนักไม่ให้เสาน้ำเกลือล้ม

ภาพ อุปกรณ์ชุด Stand ช่วยผ่อนแรง







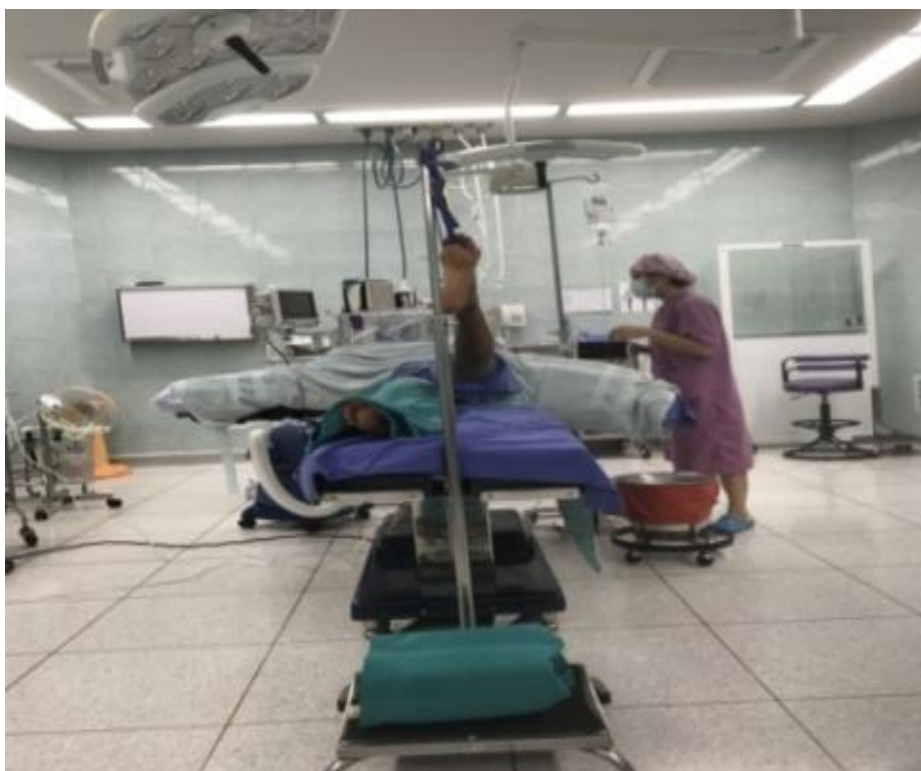
วิธีการใช้งาน

1. นำ ชุด Stand ช่วยผ่อนแรง ที่ประดิษฐ์ขึ้น มาเตรียมไว้บริเวณปลายเตียงผ่าตัด
2. เมื่อผู้ป่วยได้รับยาระงับความรู้สึก จึงเตรียมจัดทำผู้ป่วย
3. นำเชือกคล้องนิ้วเท้าผู้ป่วยแล้วยกให้สูงขึ้นในระดับที่ต้องการ
4. โยงเชือกที่คล้องนิ้วเท้าผู้ป่วย ไปผูกไว้กับเสาหน้าเกลือของชุด Stand ช่วยผ่อนแรง
5. วางถุงผ้าห่มอนทราายไว้บนม้ายืนต่อขาที่ติดแน่นกับโคนเสาน้ำเกลือเพื่อถ่วงน้ำหนักกับขาของผู้ป่วย จำนวนที่เพียงพอสำหรับการถ่วงน้ำหนักขาผู้ป่วยและไม่ทำให้เสาน้ำเกลือล้ม

ภาพแสดง การยกขา ก่อนการใส่แวตกรรม ชุดStand ช่วยผ่อนแรง



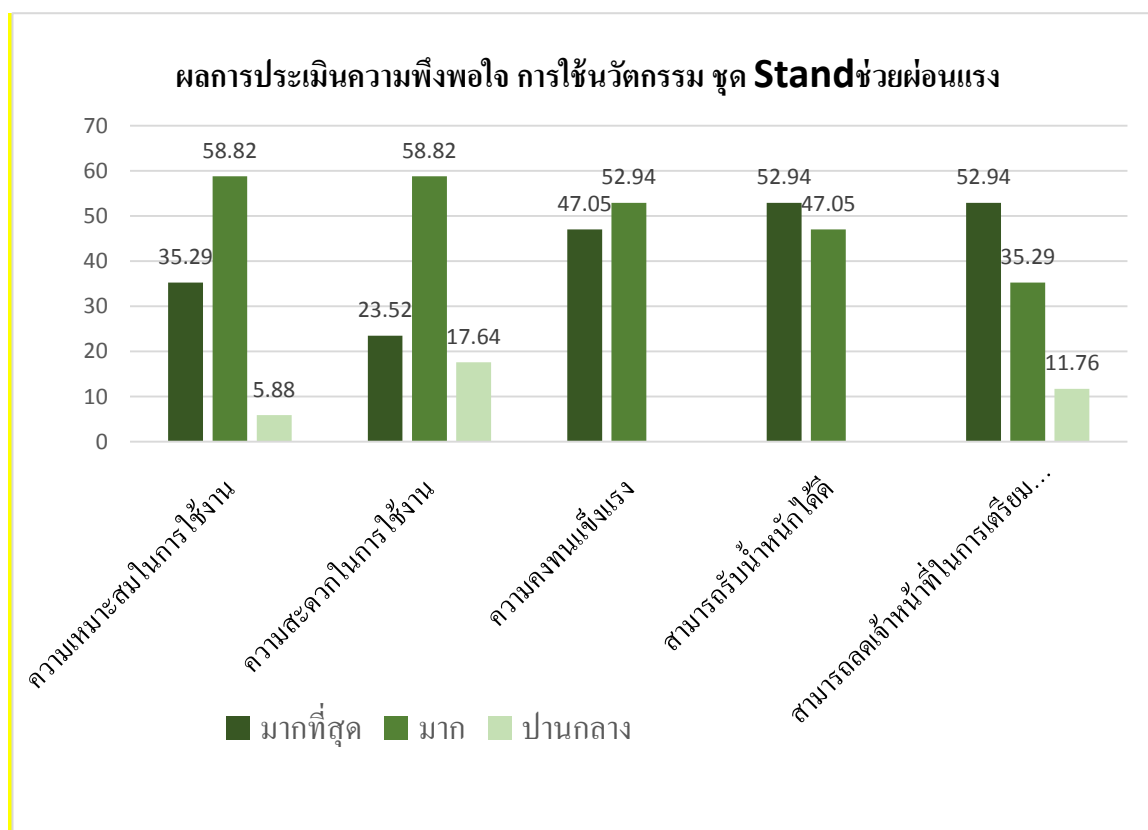
ภาพแสดงการใช้นวัตกรรม ชุดStand ช่วยผ่อนแรง



สรุปแบบประเมินความพึงพอใจ

ระดับความพึงพอใจ	มากที่สุด (5)	มาก (4)	ปานกลาง (3)	น้อย (2)	น้อยที่สุด (1)
หัวข้อการประเมิน					
1.ความเหมาะสมในการใช้งาน	35.29	58.82	5.88		
2.ความสะดวกในการใช้งาน	23.52	58.82	17.64		
3.ความคงทนแข็งแรง	47.05	52.94			
4.สามารถรับน้ำหนักได้ดี	41.17	58.82			
5.สามารถผ่อนแรงได้	52.94	47.05			
6.สามารถลดเจ้าหน้าที่ในการเตรียมผู้ป่วย	52.94	35.29	11.76		
ร้อยละความพึงพอใจ	42.15%	51.96%	5.89%		

เจ้าหน้าที่ห้องผ่าตัดมีความพึงพอใจการใช้งานนวัตกรรม ชุดStand ช่วยผ่อนแรง โดยรวมอยู่ในระดับมากที่สุดถึงมากที่สุดซึ่งในระดับมากที่สุด 42.15%ระดับมาก 51.96%



การประเมินผลการเปลี่ยนแปลง

1. อุบัติเหตุขาผู้ป่วยตกจากที่แขวน 0 %
2. เจ้าหน้าที่ที่มีความพึงพอใจในนวัตกรรม ชุดStand ช่วยผ่อนแรงมากถึงมากที่สุดรวม 94.11 %
3. มีนวัตกรรมช่วยผ่อนแรงขณะปฏิบัติงาน
4. ช่วยลดความเสี่ยงต่อการบาดเจ็บจากการปฏิบัติงานของเจ้าหน้าที่

ข้อเสนอแนะ

1. การใช้นวัตกรรม ชุดStand ช่วยผ่อนแรงกับผู้ป่วยที่ขามีน้ำหนักมากๆ ต้องระมัดระวังการหย่อนลงของขา ซึ่งอาจเกิดอุบัติเหตุได้
2. ต้องเพิ่มน้ำหนักของหมอนทรายในกรณีผู้ป่วยที่ขามีน้ำหนักมาก

บทเรียนที่ได้รับ

1. เจ้าหน้าที่ห้องผ่าตัดมีการพัฒนาความคิดเพื่อแก้ปัญหาที่พบจากการปฏิบัติงาน
2. เจ้าหน้าที่ห้องผ่าตัด เห็นถึงความสำคัญในการจัดการลดความเสี่ยงที่อาจเกิดจากการปฏิบัติงาน
3. เจ้าหน้าที่ห้องผ่าตัดมีความคิดสร้างสรรค์เกิดนวัตกรรมในการทำงาน